

Centrum pro rozvoj péče o duševní zdraví Moravskoslezského kraje

- SLUŽBA NÁSLEDNÉ PÉČE „PAVUČINA“ - registrovaná sociální služba dle zákona 108/2006 Sb., o sociálních službách, číslo registrace 8717410

KVALIFIKOVANÝ SOUHLAS SE ZPRACOVÁNÍM OSOBNÍCH A CITLIVÝCH ÚDAJŮ

Podle zákona č. 101/2000 Sb., o ochraně osobních údajů a o změně některých zákonů, v platném znění.

I. Účel poskytnutí Kvalifikovaného souhlasu – Proč od Vás žádáme souhlas se zpracováním Vašich osobních a citlivých údajů?

Jsme státem registrovanou sociální službou podle zákona 108/2006 Sb., o sociálních službách. To znamená, že kromě oprávnění k poskytování sociální služby, jsme zavázáni poskytovat ji v odpovídající kvalitě a zákonem stanoveným způsobem s patřičnými náležitostmi. Znamená to, že služba je státem kontrolovatelná, tak, aby svou činností nepoškodila klienta, který ji využívá.

Důvodem, proč od Vás žádáme souhlas, kromě zákonné povinnosti si jej vyžádat, je i naše snaha být k Vám maximálně otevření. Chceme, aby jste věděli/a jak je nakládáno s osobními a citlivými údaji, které jsme od Vás během spolupráce dostali, což jak doufáme, může vést k prohloubení Vašeho pocitu důvěry a bezpečí při spolupráci s námi.

Účelem poskytnutí souhlasu je Vaše svobodné, vědomé a písemné vyjádření toho, že víte, co se s Vašimi osobními údaji, které jsme od Vás během spolupráce dostali, děje a že s tím souhlasíte.

II. Osobní a citlivé údaje – Co to vlastně Vaše osobní a citlivé údaje jsou?

Vaše soukromí – osobní údaje chrání zákon 101/2000 Sb., o ochraně osobních údajů. Tento zákon definuje osobní údaje jako **jakékoliv informace týkající se určené nebo určitelné osoby**. Osoba se považuje za určenou nebo určitelnou, jestliže ji lze přímo či nepřímo identifikovat zejména na základě čísla, kódu nebo jednoho či více prvků, specifických pro jeho fyzickou, fyziologickou, psychickou, ekonomickou, kulturní nebo sociální identitu. Prakticky to znamená, že se jedná o údaje, na základě kterých je možné identifikovat právě Vás – jméno, adresa, telefonický kontakt, výše příjmu apod.

Vedle osobních údajů existují i **citlivé údaje**. V průběhu naší spolupráce mohou nastat situace, kdy budeme pracovat s Vašimi citlivými údaji. Zákon vymezuje **citlivý údaj** jako osobní údaj vypovídající o národnostním (např. národnost česká, slovenská), rasovém (např. europoidní rasa dříve označována jako bílá) nebo etnickém původu, politických postojích (např. sympatie k politické straně), členství v odborových organizacích, náboženství a filozofickém přesvědčení (např. ateista, křesťan), odsouzení za trestný čin, zdravotním stavu (např. průběh Vaší léčby a to jak se Vaše psychické obtíže odrážejí v každodenním životě) a sexuální životě osoby a genetický údaj osoby. Dále je za citlivý údaj považován také biometrický údaj (fotografie, otisky prstů), který umožňuje přímou identifikaci nebo autentizaci osoby. Citlivé údaje, které nejsou významné k tomu, na čem budeme spolupracovat, nezpracováváme. Genetické a biometrické údaje nezpracováváme v žádném případě.

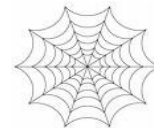
III. Zpracování – Co to znamená?

Zpracování znamená shromažďování, ukládání na nosiče informací, vyhledávání, úprava, používání, uchovávání, zpřístupňování a třídění.

IV. Účel zpracování Vašich osobních a citlivých údajů – Proč Vaše údaje zpracováváme?

Vaše údaje zpracováváme za účelem poskytnutí sociální služby – Služby následné péče „Pavučina“, z důvodu zajištění jejího hladkého průběhu tak, aby pro Vás byla spolupráce se službou co nejvíce přínosná, dále z důvodu vykazování její činnosti a kontroly. V praxi to znamená, že:

Je vedena dokumentace poskytování služby. Dokumentace zaznamenává průběh spolupráce mezi Vámi a službou a to za účelem kontroly ze strany státu, ale také, a to především, slouží pro



Centrum pro rozvoj péče o duševní zdraví Moravskoslezského kraje

- SLUŽBA NÁSLEDNÉ PÉČE „PAVUČINA“ - registrovaná sociální služba dle zákona 108/2006 Sb., o sociálních službách, číslo registrace 8717410

kvalitní přípravu pracovníků služby na setkání s Vámi a dále také jako prostředek výměny informací mezi pracovníky tak, aby užívání služby bylo pro Vás co nejvíce přínosné a spolupráce probíhala hladce.

Je vedena statistika poskytování služby. To znamená, že jsou zpracovávány osobní údaje našich klientů za účelem zjišťování kapacity služby – kolika klientům, v jakém období byla poskytována, je-li o službu zájem apod., dále toho, je-li služba pro naše klienty přínosná a zda je poskytována kvalitně.

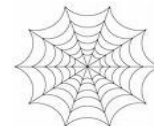
V. Pravidla pro zpracování osobních a citlivých údajů - *Jak zacházíme s Vašimi osobními a citlivými údaji?*

S Vašimi údaji zacházíme odpovědně. Jsme si vědomi soukromé povahy Vašich sdělení, proto chráníme Vaše soukromí tím, že dodržujeme Pravidla pro zpracovávání osobních údajů, která jsou závazná pro všechny pracovníky služby.

PRÁVIDLA PRO ZPRACOVÁNÍ OSOBNÍCH A CITLIVÝCH ÚDAJŮ

- Máme povinnost shromažďovat jen legálně získané, pravdivé a přesné údaje. Údaje musíme ověřovat, nejisté nepoužívat a nepravdivé odstraňovat.
- Máme povinnost shromažďovat je jen v rozsahu nezbytném pro poskytování služby a po nezbytnou dobu.
- Máme povinnost dbát na to, aby klient neutrpěl újmu vzhledem ke zpracovávání údajů o jeho osobě.
- Máme povinnost zabránit ztrátě nebo zneužití údajů o našich klientech.
- Máme povinnost zachovávat mlčenlivost o údajích našich klientů, tuto povinnost mají všichni pracovníci služby a to i po skončení pracovního poměru.
- Údaje našich klientů ukládáme do jejich osobní dokumentace. Ta má podobu písemnou (osobní složka klienta) a elektronickou (údaje v elektronické podobě jsou zpracovávány pouze na flash disku chráněném heslem). Údaje jsou zpracovávány do statistiky služby.
- K dokumentaci klientů a ke statistice mají přístup všichni pracovníci služby. Dále pak osoby pověřené kontrolou průběhu, zajištěním a financováním sociální služby, kterým toto právo zajišťují platné právní normy (Magistrát města Ostravy, Krajský úřad Moravskoslezského kraje, Ministerstvo práce a sociálních věcí).
- K dokumentaci klientů mají přístup také stážisté a praktikanti služby. A to pouze v případě, že klient k tomu dá souhlas.
- Každý klient má právo na nahlížení do své osobní dokumentace. Toto právo má také případný klientův opatrovník.
- Nejsme oprávněni poskytnout osobní údaje našich klientů komukoliv jinému. Z tohoto pravidla existují dvě výjimky:
 - Pokud klient souhlasí, abychom jeho údaje poskytli další osobě. Například pokud se během spolupráce objeví užitečnost konzultace s ošetřujícím lékařem nebo jinou organizací, s osobou klientovi blízkou apod.
 - Pokud je klient bezprostředně ohrožen na zdraví či životě a bylo by nutné poskytnout osobní údaje například zdravotníkům, policii či hasičům.

VI. Délka trvání planosti kvalifikovaného souhlasu – *Jak dlouho budeme Vaše osobní a citlivé údaje zpracovávat?*



Centrum pro rozvoj péče o duševní zdraví Moravskoslezského kraje

- **SLUŽBA NÁSLEDNÉ PÉČE „PAVUČINA“** - registrovaná sociální služba dle zákona 108/2006 Sb., o sociálních službách, číslo registrace 8717410

Souhlas se zpracováním osobních údajů nám udělujete na dobu neurčitou. Máte však možnost jej kdykoli odvolat a to i bez udání důvodu. Odvolání souhlasu je možné osobně v místě poskytování služby nebo písemně. V písemné podobě je nutné uvést jméno, příjmení, datum narození a místo trvalého pobytu. Po odvolání souhlasu skartujeme veškerou Vaši písemnou dokumentaci. Zůstanou pouze údaje v elektronické podobě, ale budou odstraněny veškeré identifikační údaje tak, aby nebylo možné zjistit, že se jedná právě o Vás. Půjde o tzv. anonymní údaje. Důvodem proč plně nezničíme i elektronické údaje je, že musíme vést výkaznictví (statistiku) naší činnosti.

Vaše osobní a citlivé údaje jsou zpracovávány po dobu trvání spolupráce se službou. Po ukončení spolupráce po dobu jednoho roku. Po uplynutí jednoleté lhůty je s údaji naloženo tak, jako v případě odvolání souhlasu. Doba jednoho roku je stanovena z toho důvodu, že Vám necháváme otevřenou možnost službu opět kontaktovat v případě, že by byl zájem z Vaší strany spolupráci opět navázat.

KVALIFIKOVANÝ SOUHLAS SE ZPRACOVÁNÍM OSOBNÍCH A CITLIVÝCH ÚDAJŮ



Centrum pro rozvoj péče o duševní zdraví Moravskoslezského kraje

- **SLUŽBA NÁSLEDNÉ PÉČE „PAVUČINA“** - registrovaná sociální služba dle zákona 108/2006 Sb., o sociálních službách, číslo registrace 8717410

Podle zákona č. 101/2000 Sb., o ochraně osobních údajů a o změně některých zákonů, v platném znění.

JMÉNO, PŘÍJMENÍ:.....

DATUM NAROZENÍ:.....

SOUHLASÍM SE ZPRACOVÁNÍM MÝCH OSOBNÍCH ÚDAJŮ PRACOVNÍKY SLUŽBY NÁSLEDNÉ PÉČE „PAVUČINA“.

VYMEZENÍ OSOB, KTERÝM LZE V PŘÍPADĚ POTŘEBY POSKYTNOUT INFORMACE TÝKAJÍCÍ SE MÝCH OSOBNÍCH A CITLIVÝCH ÚDAJŮ (PROSÍME ZAKROUŽKUJTE OSOBY, KTERÝM LZE V PŘÍPADĚ POTŘEBY POSKYTNOUT INFORMACE):

- STÁŽISTÉ, PRAKTIKANTI SLUŽBY NÁSLEDNÉ PÉČE „PAVUČINA“
- OSOBY MI BLÍZKÉ
- SPOLUPRACUJÍCÍ ODBORNÍCI (PSYCHIATR, PSYCHOLOG, PRACOVNÍCI ZAŘÍZENÍ SOCIÁLNÍCH SLUŽEB, PRACOVNÍCI ZDRAVOTNICKÝCH ZAŘÍZENÍ, SOCIÁLNÍ PRACOVNÍCI ÚŘADŮ)

VYMEZENÍ OSOB, KTERÝM NELZE POSKYTNOUT INFORMACE TÝKAJÍCÍ SE MÝCH OSOBNÍCH A CITLIVÝCH ÚDAJŮ (PROSÍME VYPIŠTE):

.....
.....

STVRZUJI, ŽE JSEM BYL POUČEN O DŮVODECH A ZPŮSOBU ZPRACOVÁNÍ MÝCH OSOBNÍCH ÚDAJŮ.

TENTO SOUHLAS JE VYHOTOVEN VE DVOU SHODNÝCH PŘÍKOPKÁCH. JEDNO OBDRŽÍ KLIENT, DRUHÉ JE ULOŽENO DO OSOBNÍ DOKUMENTACE KLIENTA V MÍSTĚ POSKYTOVÁNÍ SLUŽBY.

OBĚ STRANY SI SOUHLAS PŘEČETLY, SOUHLASÍ S JEHO OBSAHEM A TOTO STVRZUJÍ SVÝMI PODPISY. SOUHLAS NABÝVÁ ÚČINNOSTI DNEM PODPISU OBĚMA STRANAMI.

V OSTRAVĚ DNE.....

.....
PODPIS KLIENTA

.....
PODPIS PRACOVNÍKA SLUŽBY